

# Curso Precongreso

## Sesión de tarde

*Las Pansiautonomías en la  
consulta clínica*



Fecha:

**27 febrero 2025**

Lugar:

**Hotel Meliá Avenida América,  
Madrid**

Ponentes:

**Dr Jorge Cubrías**

**Javier Pérez**



Descubre cómo abordar las disautonomías con precisión clínica: desde el diagnóstico hasta la neuromodulación avanzada. Transforma tu práctica con herramientas innovadoras para tratar condiciones complejas y mejorar la calidad de vida de tus pacientes.



+34 688 97 22 92



[congreso@sesap.eu](mailto:congreso@sesap.eu)

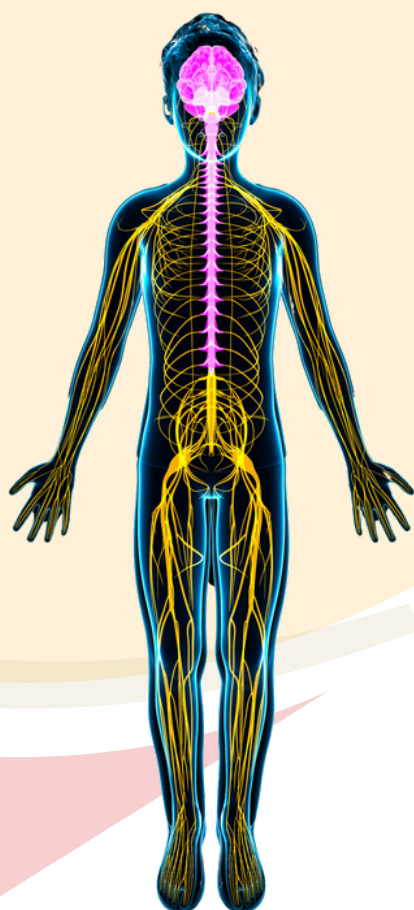
# Salud de Precisión

## *Las Pan disautonomías en la consulta clínica*



SESAP  
Sociedad Española de  
Salud de Precisión

**Manejo de precisión de las Pan Dis-  
autonomías en la consulta clínica.**



Los cuadros de disfunción del sistema nervioso autónomo son extremadamente frecuentes en las consultas clínicas. El impacto de estas alteraciones es sistémico y se retroalimenta, condición que enmascara el diagnóstico y dificulta el manejo adecuado.



+34 688 97 22 92



[congreso@sesap.eu](mailto:congreso@sesap.eu)

# Salud de Precisión

## *Las Pan disautonomías en la consulta clínica*



SESAP  
Sociedad Española de  
Salud de Precisión

En este curso abordaremos y expondremos la experiencia de los últimos 5 años manejando cuadros de Pan disautonomía que están detrás, muchas veces, de entidades como:

- Taquicardia
- Sensación de sofoco
- Sensación de muerte inminente
- Cambios en el tránsito gastrointestinal
- Crisis de angustia y ansiedad
- Trastornos de comportamiento de la distimia a la depresión
- Síndrome de piernas inquietas
- Cambios de libido en hombres con problemas de erección o eyaculación precoz
- Cambios de libido en la mujer, de frigidez vs dolor en la relación sexual
- Diferentes etapas de estrés, principalmente en la fase crónica y la denominada tensión en fase de agotamiento
- “Fibromialgia, fatiga crónica” asociada a trastornos de comportamiento
- Pánico
- Cefaleas
- Intestino irritable
- Neuro dermatitis
- Etc...

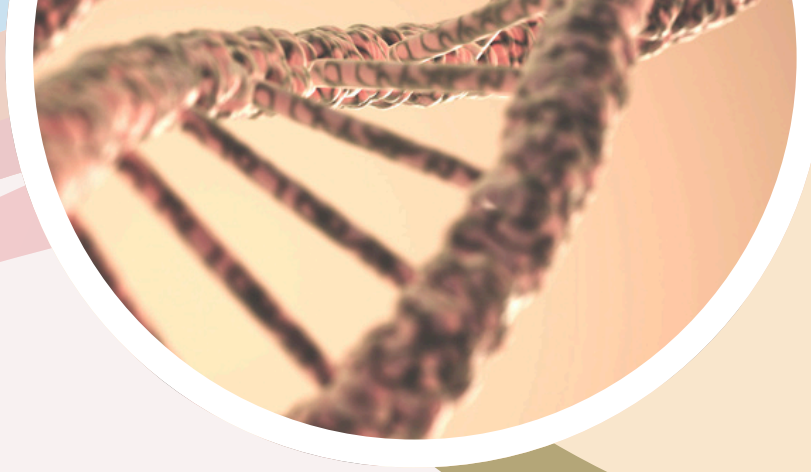
**Con el abordaje de la neuromodulación con herramientas contrastadas e interesantes de aplicabilidad clínica**



+34 688 97 22 92



[congreso@sesap.eu](mailto:congreso@sesap.eu)



# Programa

**Duración curso: 4 horas**

**Ponente: Dr Cubrías**

Dis autonomías (DA), concepto y clasificaciones

---

Emergente crecimiento de DA post Covid

---

Dónde poner el foco en las DA

---

INeurotransmisores y Neuroesteroides implicados en las DA

---

Relación bidireccional y clínica entre Enzimas y actividad de Neurotransmisores

---

Mosaico clínico de las DA

---

Impacto sistémico y catabólico de las DA



+34 688 97 22 92



[congreso@sesap.eu](mailto:congreso@sesap.eu)



Cómo proceder ante una DA

---

Estudios clínicos requeridos ante una DA

---

Régimen, entrenamiento, nutracéuticos y fármacos en la DA

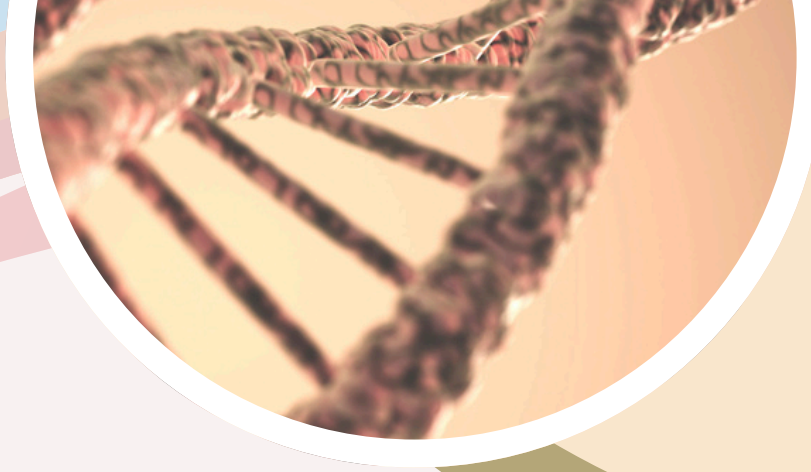
---



+34 688 97 22 92



[congreso@sesap.eu](mailto:congreso@sesap.eu)



# Programa

## Ponente: Javier Pérez

¿Qué nos aporta la neuromodulación en el contexto clínico de Precisión?

---

Procesos o patologías más prevalentes, abordaje y resultados con TES (Estimulación Eléctrica Transcraneal) y estimulación rama auricular del vago

---

La variabilidad de la frecuencia cardíaca ¿Qué utilidad tiene?

---

Concepto, medidas y relación con aspectos clínicos

---

Aplicaciones prácticas e interpretación

---

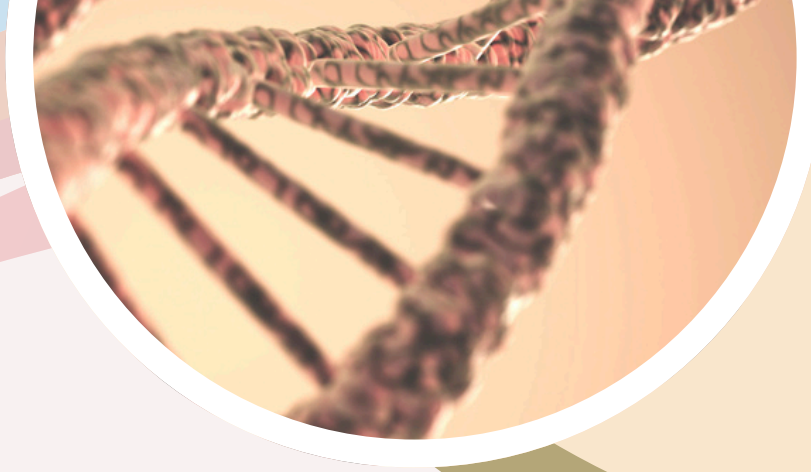
Teoría Polivagal. Conceptos básicos y aplicaciones clínicas



+34 688 97 22 92



[congreso@sesap.eu](mailto:congreso@sesap.eu)



VFC como Biofeedback y ejercicios de coherencia cardíaca

---

Nervio vago. Anatomía. Rama ventral y Rama dorsal

---

Aspectos técnicos. ¿Cuándo estamos modulando el vago?

---

Parámetros, área de estimulación y aplicaciones

---

Vía colinérgica antiinflamatoria

---

Prácticas con alumnos asistentes



+34 688 97 22 92



[congreso@sesap.eu](mailto:congreso@sesap.eu)

# Te esperamos



## Recuerda:

Fecha:

**27 febrero 2025**

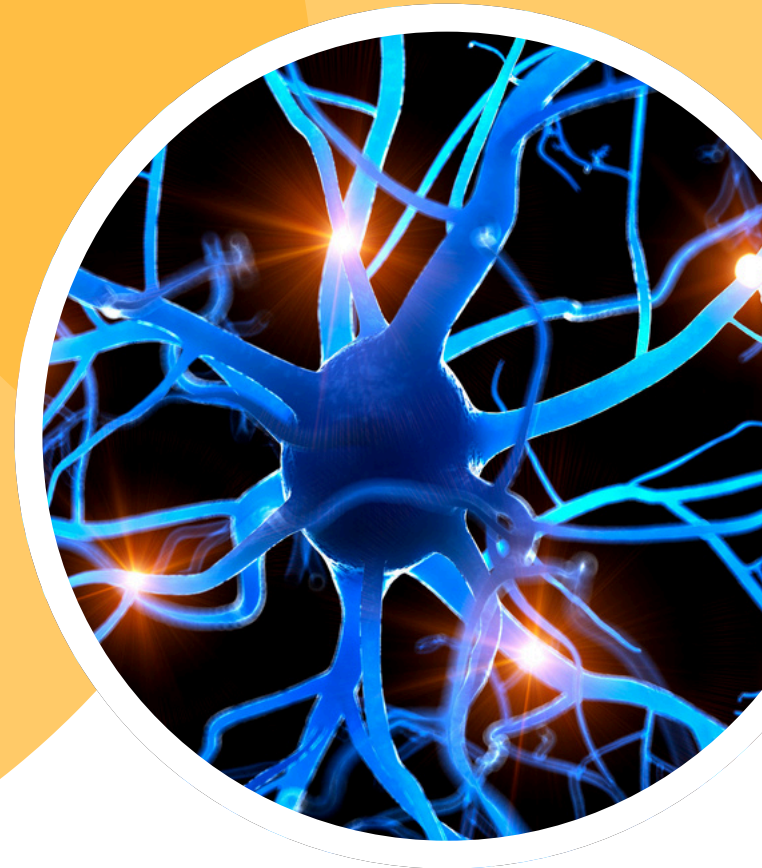
Lugar:

**Hotel Meliá Avenida América,  
Madrid**

Ponentes:

**Dr Jorge Cubrías**

**Javier Pérez**



*Las Pan Disautonomías en la consulta clínica*

## Más información:



[sesap.eu](http://sesap.eu)



[congreso@sesap.eu](mailto:congreso@sesap.eu)



+34 688 97 22 92