

# Curso Precongreso

Sesión de mañana

*Con la Genética como mapa base*



Fecha:

**27 febrero 2025**

Lugar:

**Hotel Avenida América, Madrid**

Ponente:

**Dr Roberto Grobman**



Porque la Salud de Precisión es la clave y hay que ir más allá de las pruebas genéticas básicas, les presentamos nuestro curso Pre-Congreso 2025 con la colaboración de *Precisya*.

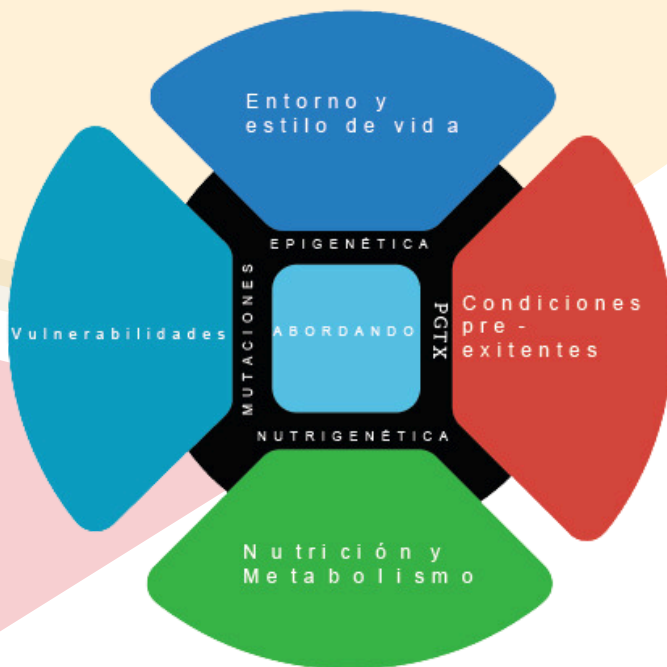
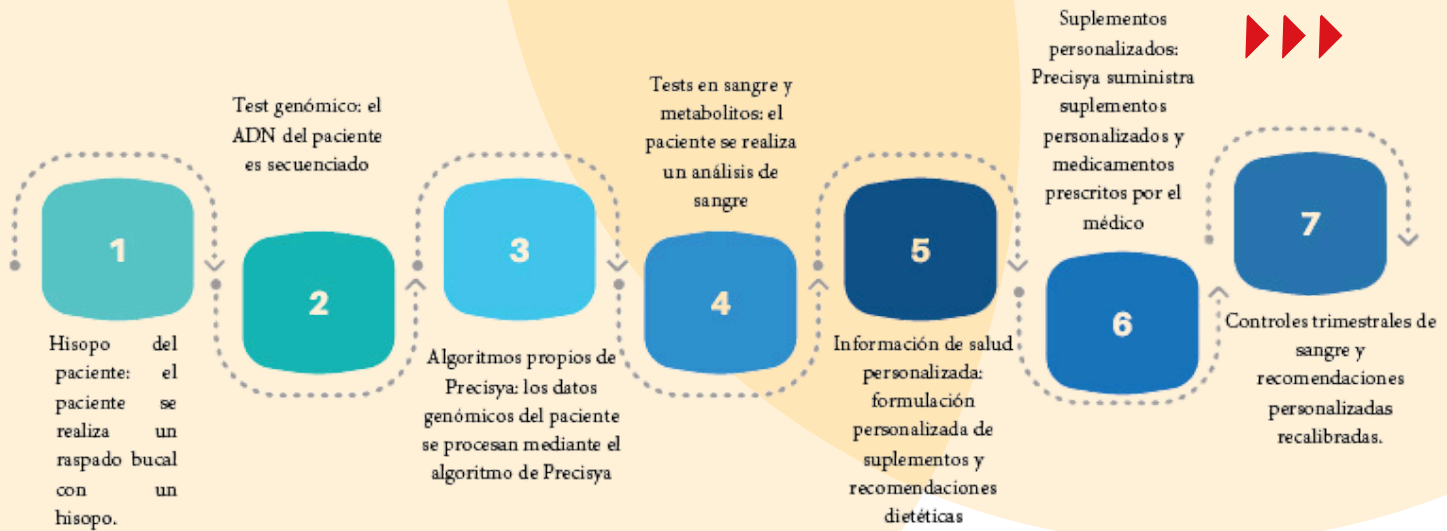


+34 688 97 22 92



[congreso@sesap.eu](mailto:congreso@sesap.eu)

# Pasos en el proceso de la Salud de Precisión



## Consideraciones para la personalización



+34 688 97 22 92



congreso@sesap.eu

# Salud de Precisión

*Con la Genética como mapa base*



SESAP  
Sociedad Española de  
Salud de Precisión

## ¿Por qué la Salud de Precisión en la clave?



Las medidas tradicionales son insuficientes para comprender completamente los factores causantes y los desafíos asociados con las condiciones crónicas. Los factores genéticos juegan un papel significativo en la longevidad y en la susceptibilidad a enfermedades crónicas.

**LA IMPORTANCIA DE IR MÁS ALLÁ DE LAS PRUEBAS GENÉTICAS BÁSICAS ES CRUCIAL PARA DESCUBRIR VARIANTES GENÉTICAS RARAS Y BENEFICIOSAS QUE PUEDEN IMPACTAR SIGNIFICATIVAMENTE EL RIESGO DE ENFERMEDADES CRÓNICAS**

Las enfermedades crónicas son complejas y poligénicas por naturaleza, lo que implica frecuentemente interacciones entre numerosas variantes genéticas y factores ambientales. Examinar un gran número de genes ofrece una visión más completa de la arquitectura que subyace a estas enfermedades.



+34 688 97 22 92



[congreso@sesap.eu](mailto:congreso@sesap.eu)

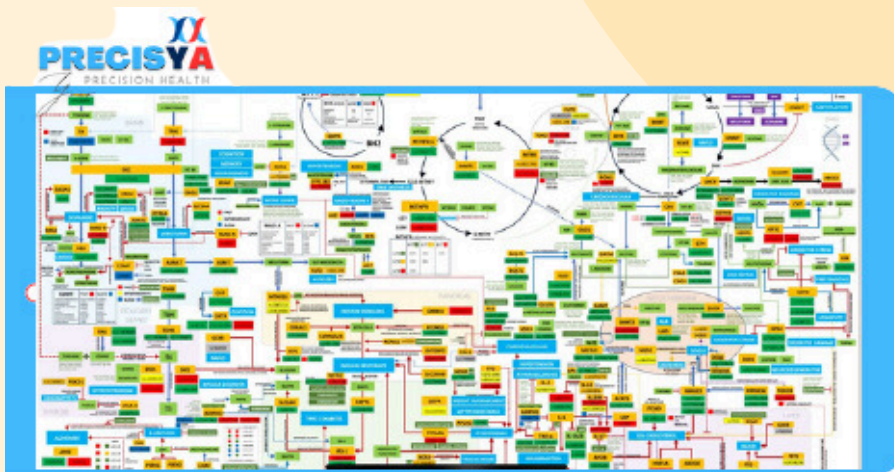
# Rutas metabólicas personalizadas



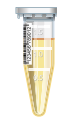
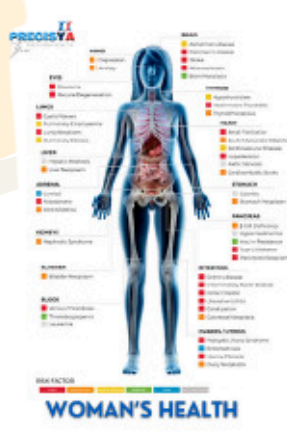
SESAP  
Sociedad Española de  
Salud de Precisión

*Con la Genética como mapa base*

**Avances tecnológicos implementados  
con un historial comprobado de eficacia**



Algoritmo propio habilitado con Big Data e IA, que utiliza datos genómicos y biomarcadores para generar conocimientos accionables.



2,2 millones de pruebas genómicas realizadas durante más de 6 años, tratando a más de 300,000 pacientes.



+34 688 97 22 92



[congreso@sesap.eu](mailto:congreso@sesap.eu)

# Salud de Precisión

Con la Genética como mapa base

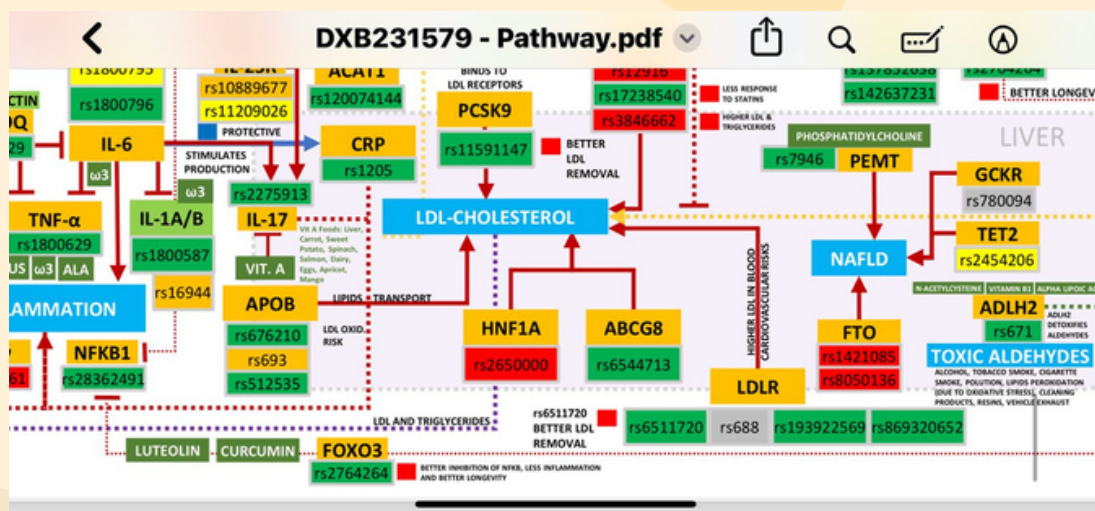


SESAP  
Sociedad Española de  
Salud de Precisión

## ¿Por qué las pruebas genéticas avanzadas son cruciales para la prevención de enfermedades no transmisibles (ENT)?



Las puntuaciones genéticas que incorporan información de millones de variantes genéticas pueden estimar el riesgo de por vida de un individuo para desarrollar enfermedades crónicas como las enfermedades cardíacas, renales, diabetes y cáncer.



El desarrollo de modelos precisos de predicción de riesgo requiere analizar un conjunto integral de datos genéticos. *Precisya* se enorgullece de ser una de las compañías de Big Data Genómico más grande del mundo, respaldada por más de 22 millones de publicaciones científicas que han analizado 26,612 genes y 1,6 millones de polimorfismos.



+34 688 97 22 92



congreso@sesap.eu



# Programa

## Duración curso: 4 horas

Importancia del análisis genético en la Salud de Precisión

---

Nuestra metodología - Algoritmos - Diferenciación

---

Rutas metabólicas: integral, peri y postmenopausia, transición metabólica, hígado graso

---

Importancia de los Biomarcadores sanguíneos en la Salud de Precisión

---

Importancia del análisis del Estilo de vida en la Salud de Precisión

---

Salud de Precisión con la Genética como mapa base

---

Importancia de los suplementos

---

Casos de estudio



+34 688 97 22 92



[congreso@sesap.eu](mailto:congreso@sesap.eu)

# Te esperamos

## Recuerda:

Fecha:

27 febrero 2025

Lugar:

Hotel Meliá Avenida América,  
Madrid

Ponente:

Dr Roberto Grobman

*Con la Genética como mapa base*



## Más información:



[sesap.eu](http://sesap.eu)



[congreso@sesap.eu](mailto:congreso@sesap.eu)



+34 688 97 22 92

